

AUSSCHREIBUNG - KREISMEISTERSCHAFTEN

am 30.06.2019 in Zell a.H.

Beginn: 11.00 Uhr (10.30 Uhr Kampfrichterbesprechung)
Ort: Sportpark Zell

Meldung an: Jürgen Schmider, Rebhalde 5A, 77736 Zell a.H., Tel.: 07835/5307; e-mail:
meldungen.seltec@web.de, Meldungen über LADV möglich

Meldeschluss: Freitag 28.06.2019

Meldegeld: 1,60 Euro á Disziplin/ 3 Euro á Staffel
20,00 Euro Kinderleichtathletik-Mannschaft
1,00 Euro Nachmeldung

Wettbewerbe (elektronische Zeitmessung):

WKU8, WKU10 Kinderleichtathletik (Eine Mannschaft besteht aus 4-7 Teilnehmer)
MKU8, MKU10 Beschreibung zu den Disziplinen siehe separate Erläuterungen

WK U12

W 10 / W 11 50m, 800m, 4 x 50m Staffel, Weit (Zone), Hoch, Ball 80 g
(Hoch: Anfangshöhe/Steigerung: 0,88 bis 1,13 m + 5 cm; dann + 3 cm)

WJ U14

W 12 / W 13 75m, 60 m Hürden, 800m, 4 x 75m Staffel, Weit (Zone), Hoch,
Kugel 3kg, Speer, 5er-Sprung
(Hoch: Anfangshöhe/Steigerung: 1,00 bis 1,30 m + 5 cm; dann + 3 cm)

WJ U16

W 14 / W 15 100 m, 80 m Hürden, 800 m, 4x100m Staffel, Weit, Hoch, Kugel 3 kg,
Speer, W14 = 5er-Sprung
(Hoch: Anfangshöhe/Steigerung: 1,15 bis 1,40 m + 5 cm, dann 3 cm)

WJ U18 + U20

100 m, 100 m Hürden, 800 m, Weit, Kugel, Speer

MK U12

M 10 / M 11 50m, 800m, 4 x 50m Staffel, Weit (Zone), Hoch, Ball 80 g
(Hoch: Anfangshöhe/Steigerung: 0,88 bis 1,13 m + 5 cm; dann + 3 cm)

MJ U14

M 12 / M 13 75m, 60 m Hürden, 800m, 4 x 75m Staffel, Weit (Zone), Hoch,
Kugel 3kg, Speer, 5er-Sprung
(Hoch: Anfangshöhe/Steigerung: 1,00 bis 1,30 m + 5 cm; dann + 3 cm)

MJ U16

M 14 / M 15 100 m, 80 m Hürden, 800 m, 4x100m Staffel, Weit, Hoch, Kugel 4 kg,
Speer, M 14 = 5er-Sprung
(Hoch: Anfangshöhe/Steigerung: 1,15 bis 1,40 m + 5 cm, dann 3 cm)

MJ U18 + U20

100 m, 110 m Hürden, 800 m, Weit, Kugel, Speer

Die Veranstaltung wird nach IWR und den Bedingungen der Kreis-Info durchgeführt. **Spikeslänge bis 6 mm zugelassen**

Die Veranstaltung zählt zur Kreisliga-Wertung. Änderungen vorgehalten.
Zeit-Endläufe bei 50m /75m/100m sowie im 60m und 80m Hürden.

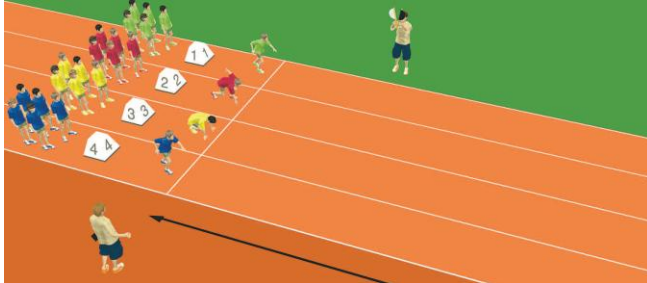
Erklärungen für Disziplinen Kinderleichtathletik: Kreismeisterschaften

30m Sprint: Stadion

Der Start erfolgt ohne Startblock. Kommando: Auf die Plätze, fertig, Los.

Jedes Kind darf einmal laufen.

Die Besten 4 Zeiten jedes Teams kommen in die Wertung



Hindernisstafel: Nebenplatz

Kommando: Auf die Plätze, fertig, Los.

Strecke einfach ca.30m – Anlauf ca.5m, dann stehen im Abstand von ca.4m Hindernisse(20cm-30cm hoch) – eine Stange umrunden und ohne Hindernisse zurück. Am Ende wieder eine Stange umrunden und den Staffelstab nach ca.4m übergeben.

Fällt ein Hindernis um muss das Kind es wieder selbst aufstellen.

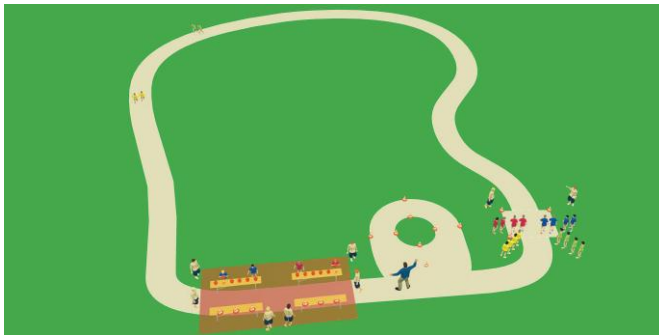
Nach 3min. wird die Zeit gestoppt, und die übersprungenen Hindernisse werden gezählt, und ergeben die Mannschaftswertung.

Biathlonstaffel: U10: 2 Runden / U8: 1 Runde : Nebenplatz

Jedes Kind läuft 2 (1) große Runden, wirft 2x einen Ball in einen Korb(oder ähnlich), läuft wieder 2(1) große Runden. Danach kommt der Nächste dran.

Nach 6min. (U8: 5min.) wird die Zeit gestoppt. Gezählt werden die Trefferpunkte

Die Gesamtzahl der Trefferpunkte ergibt die Mannschaftswertung.

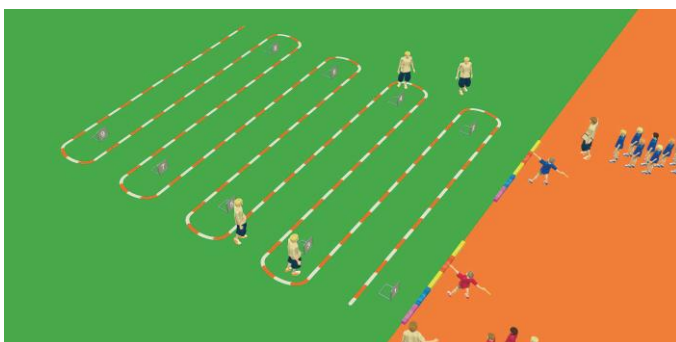


Zonen Wurf: Nebenplatz

Jedes Kind hat 4 Würfe nacheinander. Die Besten Drei Versuche werden zusammengezählt und ergeben die Punktzahl.

Gemessen wird in Zonen.

Die Besten Vier Punktzahlen jeder Mannschaft kommen in die Wertung.



Drehwurf: Nebenplatz

Jedes Kind hat 4 Würfe nacheinander. Die Besten Drei Versuche werden zusammengezählt und ergeben die Punktzahl.

Geworfen wird aus der seitlichen Wurfauslage mit einem Tennisring.

Gemessen wird in Zonen.

Die Besten Vier Punktzahlen jeder Mannschaft kommen in die Wertung.



Mehrfachsprünge: Nebenplatz

Eine Mannschaft besteht aus 4 Teilnehmern.

Eine vorgegebene Reifenbahn wird links-links-rechts-rechts durchgesprungen (Reifen am Besten farblich kennzeichnen). Danach ohne Reifen zurücksprinten und den nächsten abschlagen. Bei Rhythmusfehlern bekommt man 0,5sek. Strafe dazugezählt.

Jede Mannschaft hat 2 Versuche (bei Mannschaften von 7 Teilnehmern können so alle mitmachen), und die schnellste Zeit kommt in die Wertung.

